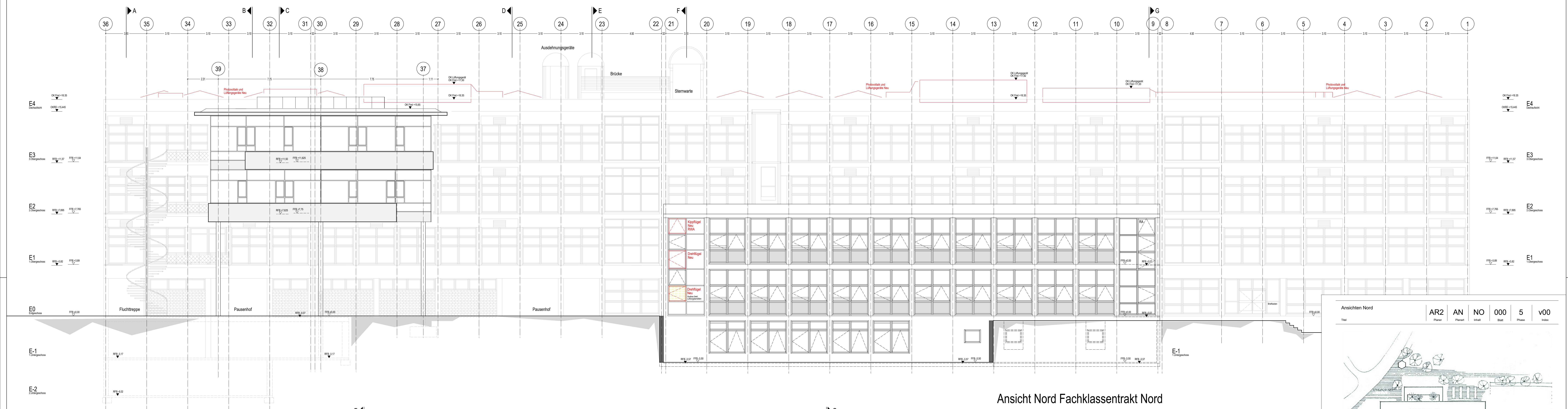
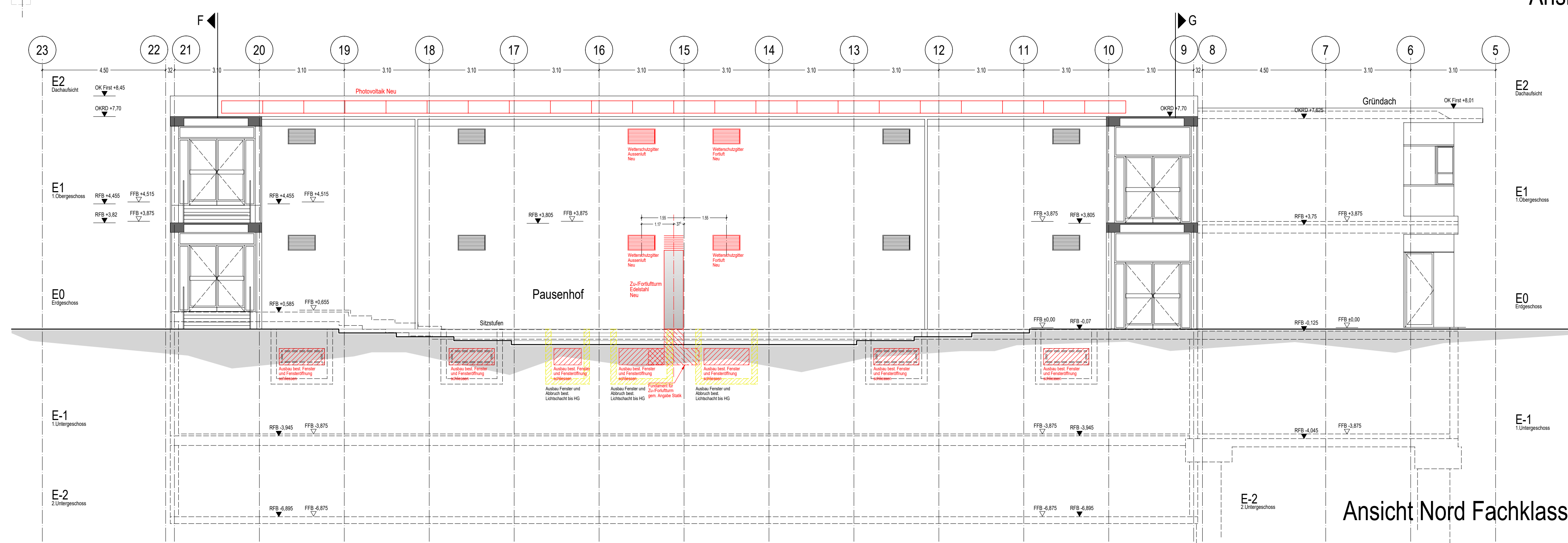


Ansicht Nord Hauptklassentrakt



Ansicht Nord Fachklassentrakt Nord



Ansicht Nord Fachklassentrakt Süd

Legende

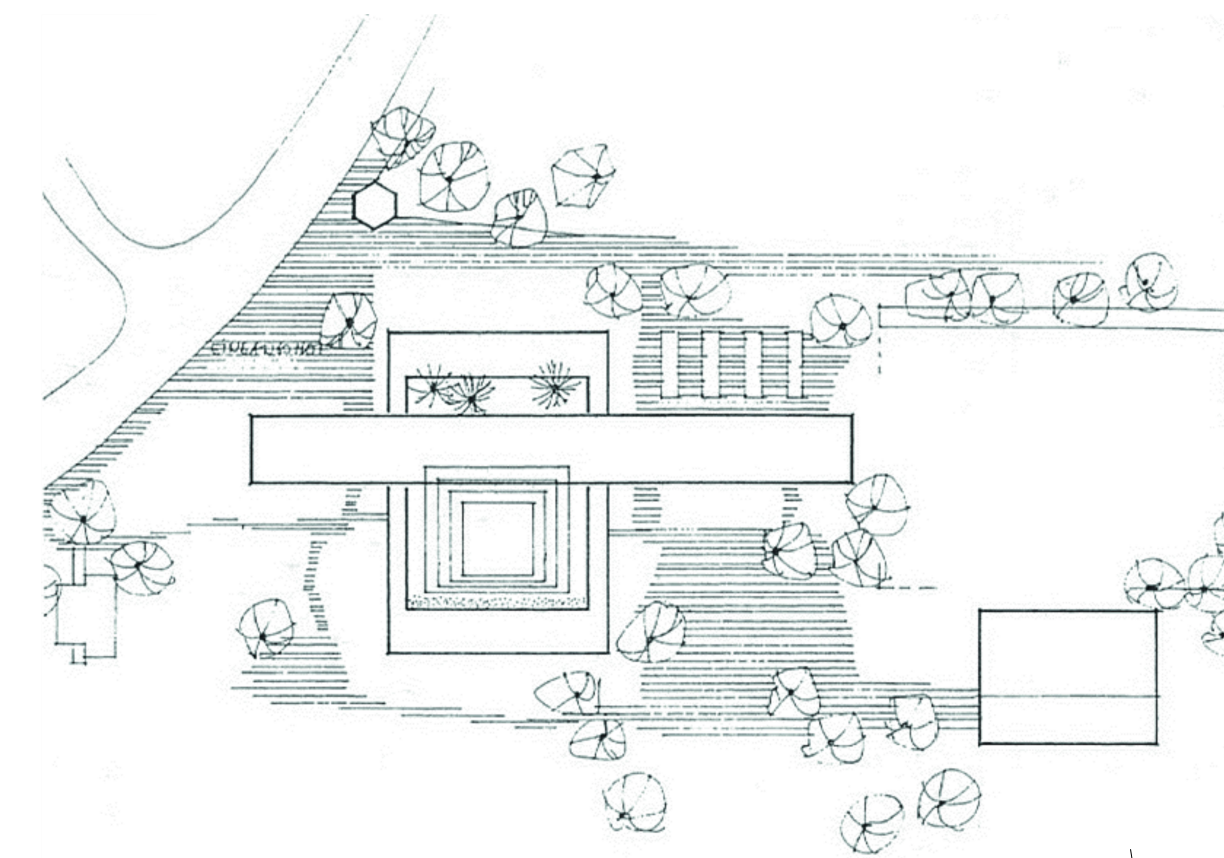
ANGABEN BAUZEIT

- Bauzeitlich
- Bestand
- Sitzmöbel/ Schließfächer
- Möbel nicht Bauzeitlich
- Heizkörper
- Bauteilfuge
- Wand neu GK
- Neue Bauteile
- Abbruch
- Vollverdunklung

ANGABEN MATERIALIEN

- Stahlbeton, Güte nach Statik
- Stahlbeton, nicht tragend
- Stahlbetonfertigteile
- Ziegelmauerwerk
- Leichtbauwände
- Dämmung
- Kalksandsteinmauerwerk

Ansichten Nord
AR2 AN NO 000 5 V00
Planer Planist Statist Blatt Phase Index



341,50 0.NN= EFH ± 0.00

Generalsanierung Hohenstaufen-Gymnasium Göppingen

Bauherr: Stadtverwaltung Göppingen Bauzernamt Nördliche Ringstraße 35 73033 Göppingen

Baumgremienleiter Eva Nolte

Architekt:

Datum 12.11.2024

gezeichnet

gesehen

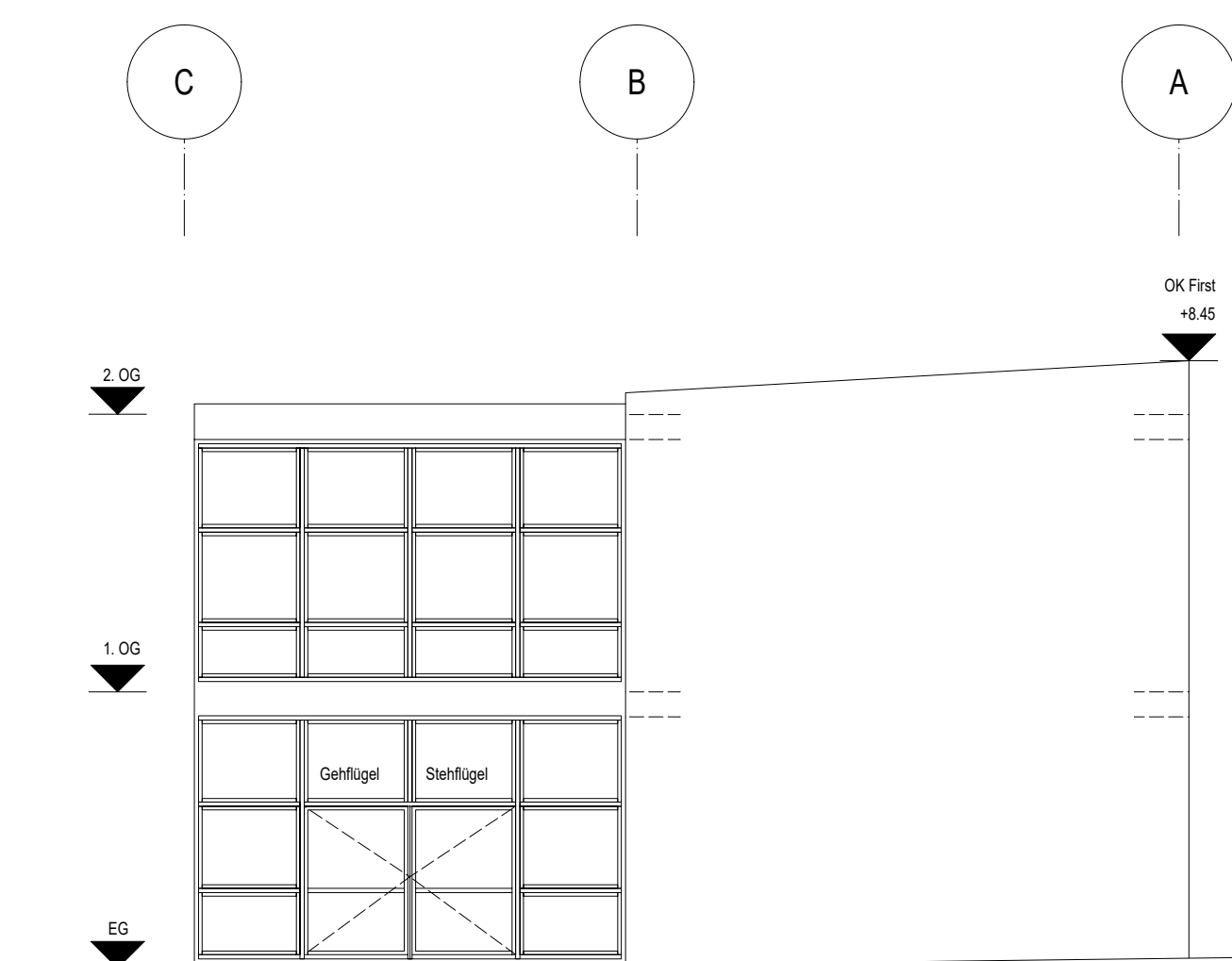
Maßstab 1:100

Format DIN A0

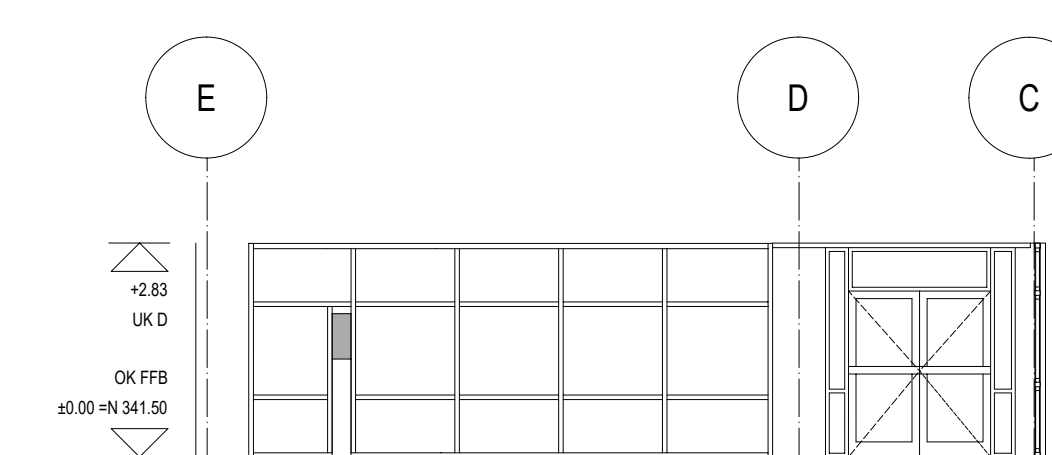
Planbezeichnung:

Ansicht Nord

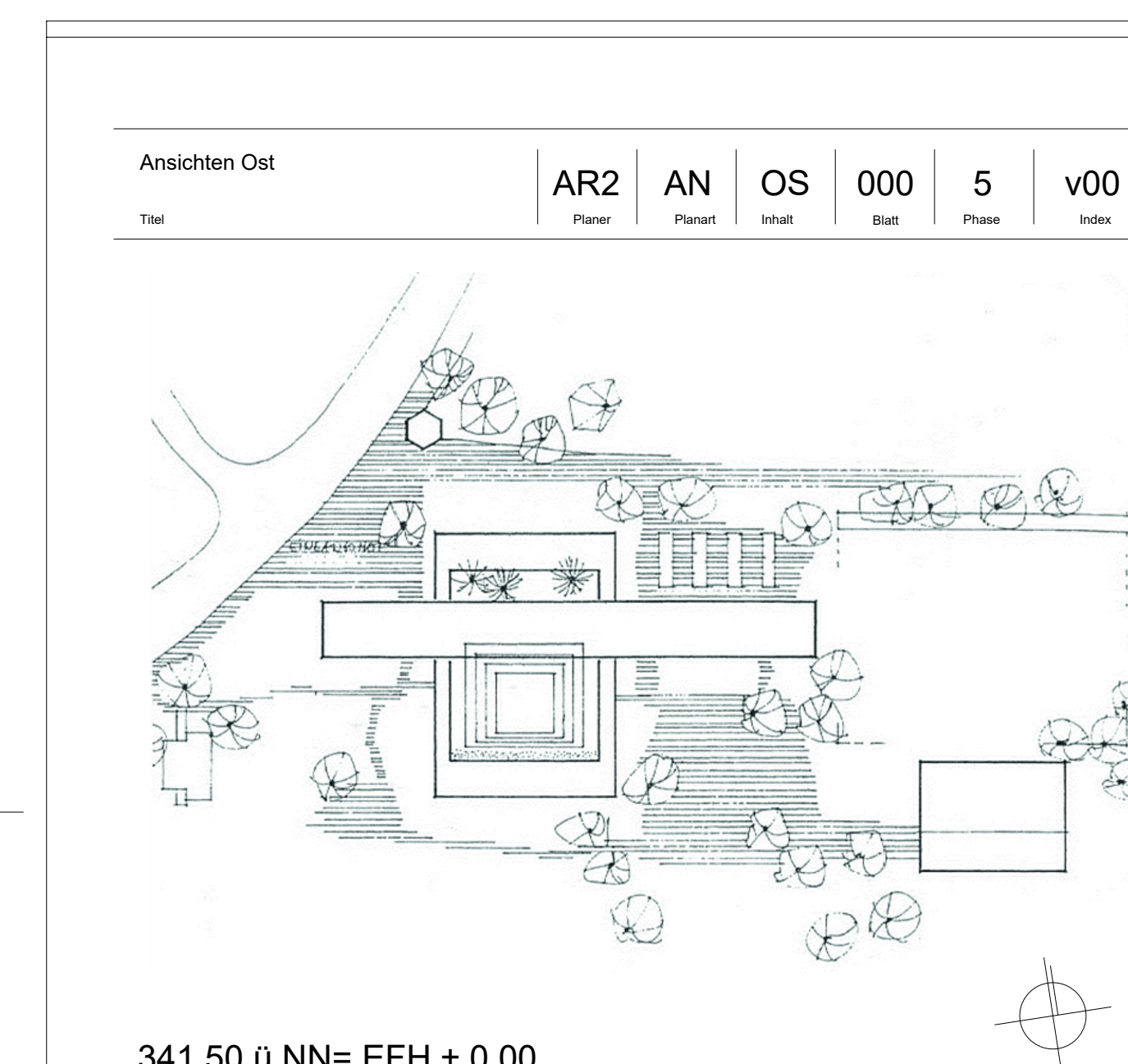
Plan gesamt



Ansicht C Ost (Achse 32)


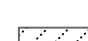


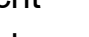







Ansicht G Ost (Achse 9)




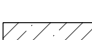

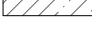



Legende

ANGABEN BAUZEIT

	Bauzeitlich		Möbel nicht Bauzeitlich		Vollverdunkelung
	Bestand		Heizkörper		Bauteilfuge
	Sitzmöbel/ Schließfächer		Wand neu GK		Neue Bauteile
			Abbruch		

ANGABEN MATERIALIEN

	Stahlbeton, Güte nach Statik		
	Stahlbeton, nicht tragend		
	Stahlbetonfertigteile		
	Ziegelmauerwerk		Kalksandsteinmauerwerk
	Leichtbauwände		
	Dämmung		

341,50 ü.NN= EFH ± 0.00

Generalsanierung
Hohenstaufen-Gymnasium Göppingen

Bauherr: Stadtverwaltung Göppingen Baudezernat Nördliche Ringstraße 35 73033 Göppingen
Baubürgermeisterin Ewa Mollat

Architekt:

Datum

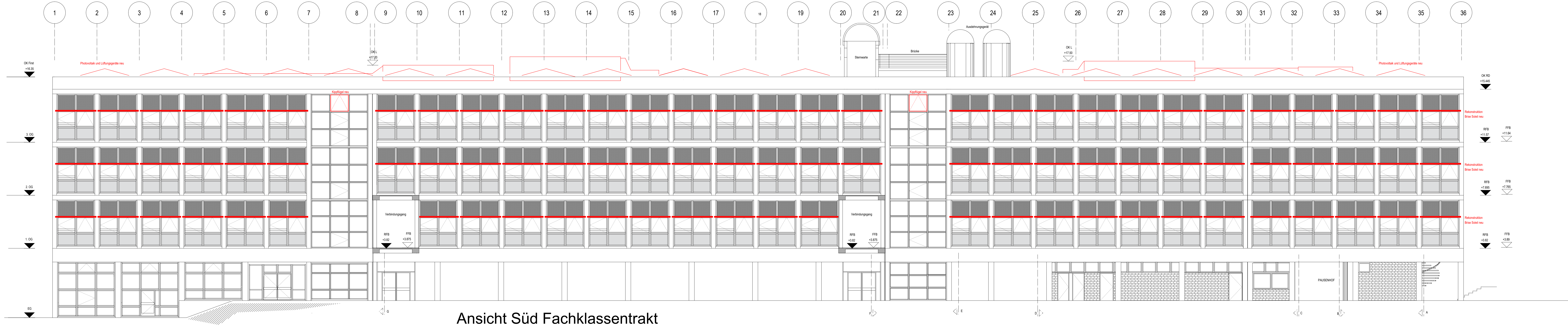
03.05.2024
gezeichnet

gesehen

Maßstab 1 : 100

Format

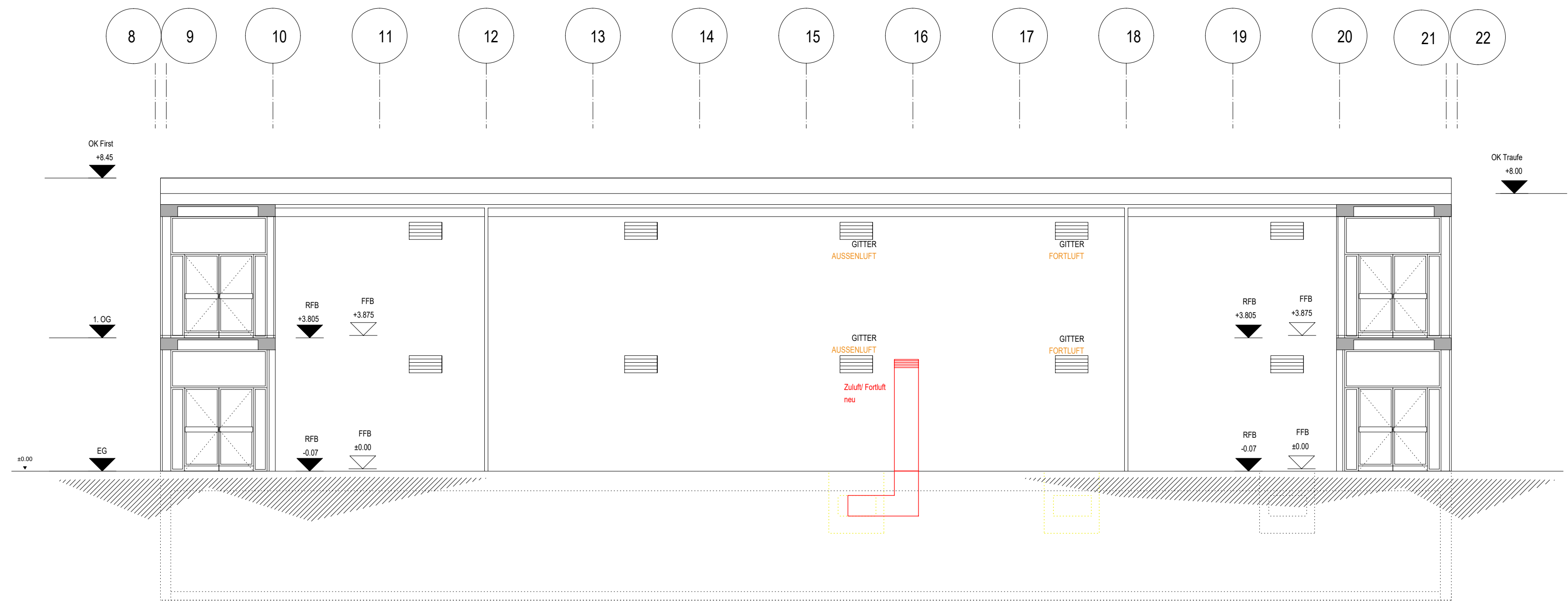
Ansichten Ost
Plan gesamt



Ansicht Süd Fachklassentrakt



Ansicht Süd Hauptklassentrakt



Ansicht Süd Fachklassentrakt Nord

Legende

- ANGABEN BAUZEIT
- Bauzeitlich
 - Bestand
 - Sitzmöbel/ Schließfächer
- ANGABEN MATERIALIEN
- Stahlbeton, Güte nach Statik
 - Stahlbeton, nicht tragend
 - Stahlbetonfertigteile
 - Leichtbauwände
 - Dämmung
 - Möbel nicht Bauzeitlich
 - Heizkörper
 - Bauteilfuge
 - Wand neu GK
 - Neue Bauteile
 - Abbruch
 - Vollverdunkelung

Ansicht Süd

AR2 AN SU 000 5 V00

Planer Planat stat Bau Phase Index

341,50 0.NN= EFH ± 0.00

Generalsanierung
Hohenstaufen-Gymnasium Göppingen

Bauherr: Stadtverwaltung Göppingen Baudezernat Nördliche Ringstraße 35 73033 Göppingen

Baubürgermeisterin Eva Nolte

Architekt:

Datum 03.05.2024

gezeichnet gesehen

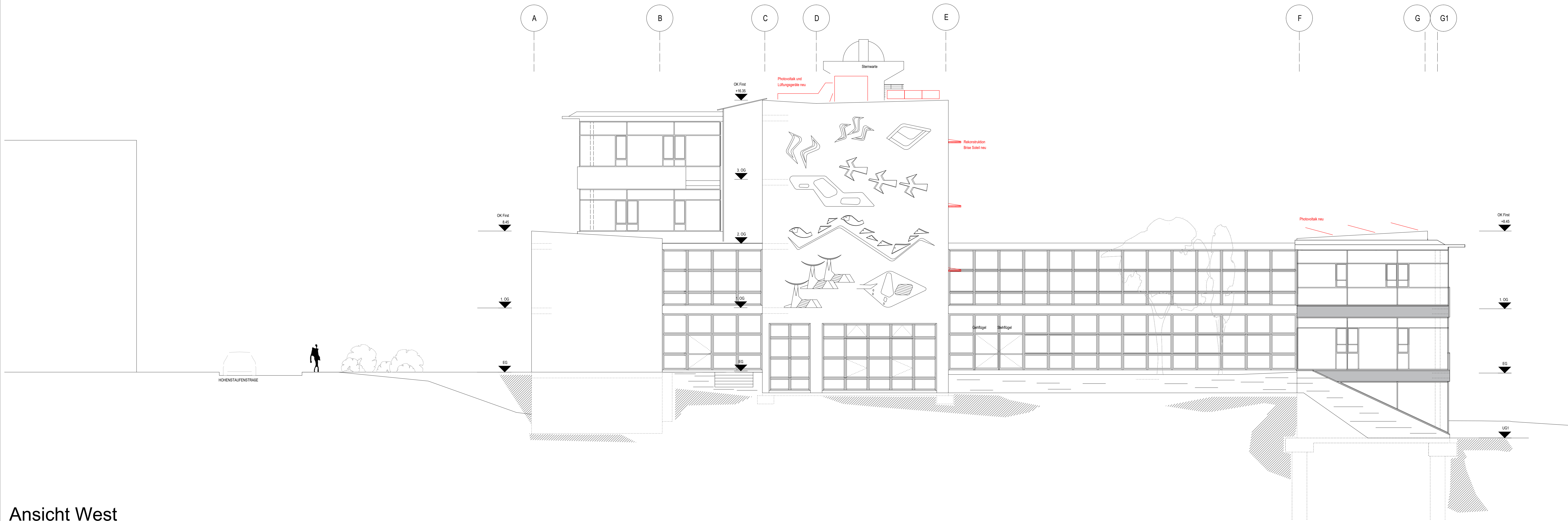
Maßstab 1:100

Format DIN A0

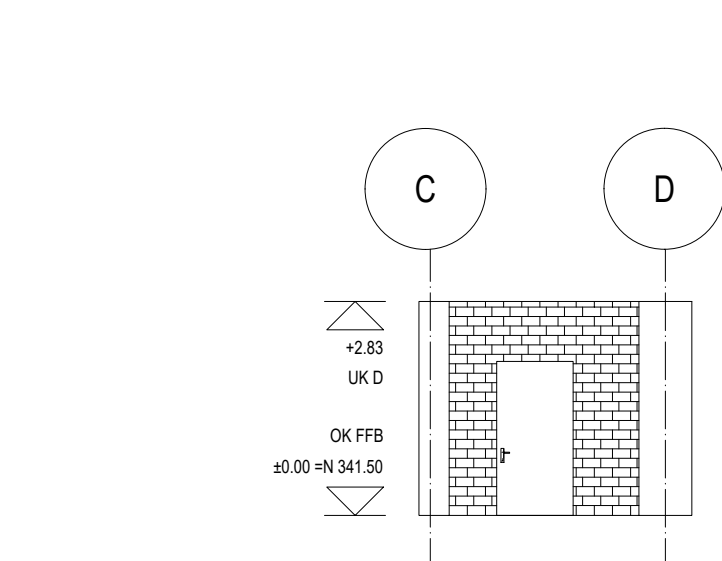
Planbezeichnung: Ansicht Süd Plan gesamt

HfB = 841 / 1189 (1,00m²)

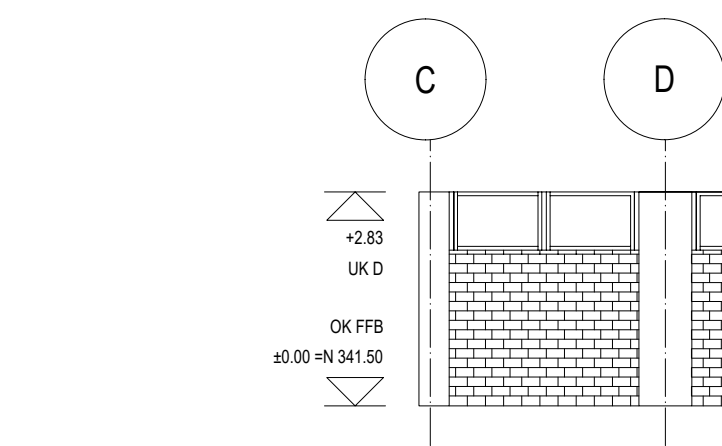
Allplan 2022



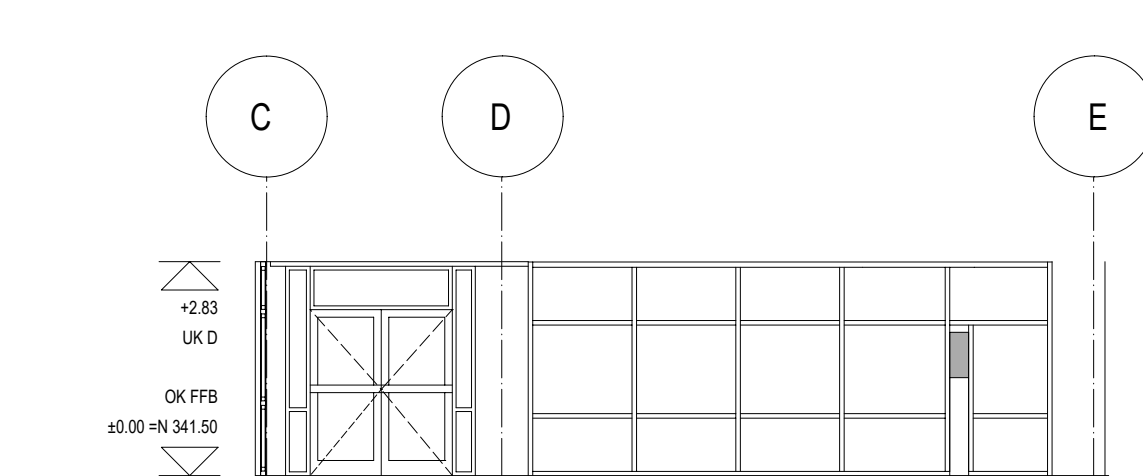
Ansicht West



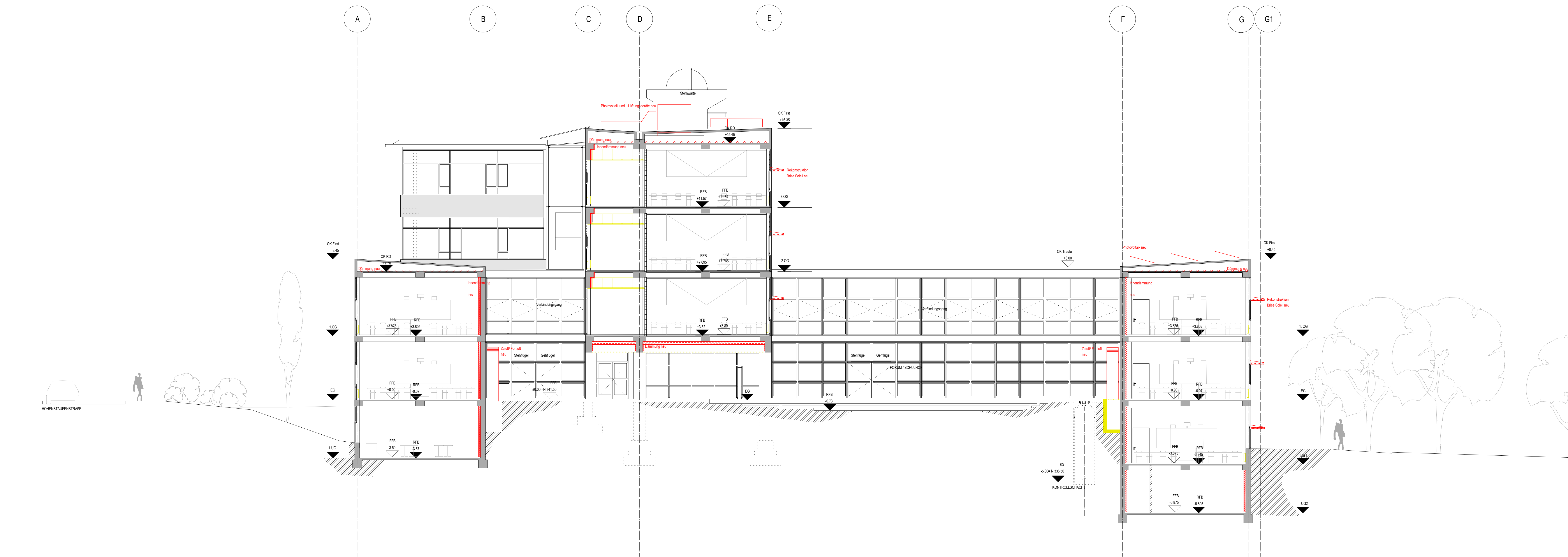
Ansicht B West (Achse 33)



Ansicht D West (Achse 25)



Ansicht F West (Achse 21)



Schnittansicht West Verbindungsgang

Legende

Bauzeitlich

Bestand

Sitzmöbel/ Schließfächer

Möbel nicht Bauzeitlich

Heizkörper

Bauteilfuge

Wand neu GK

Neue Bauteile

Abbruch

Stahlbeton, Güte nach Statik

Stahlbeton, nicht tragend

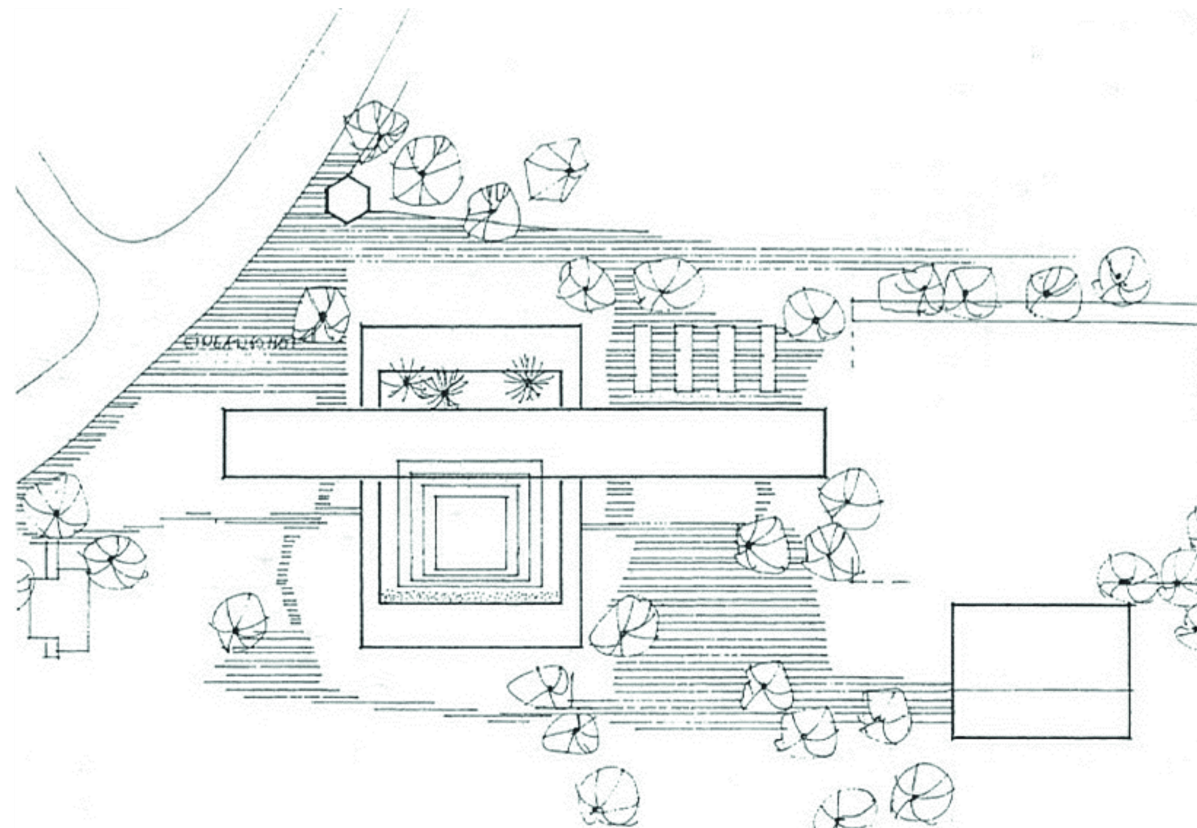
Stahlbetonfertigteile

Ziegelmauerwerk

Leichtbauwände

Dämmung

Kalksandsteinmauerwerk

Ansicht West					
Titel	AR2	AN	WE	000	5
	Planor	Planor	Inhalt	Stat	Phase
					
341,50 ü.NN= EFH ± 0.00					
Generalsanierung Hohenstaufen-Gymnasium Göppingen					
Bauherr:	Stadtverwaltung Göppingen Baudirektrat		Nördliche Ringstraße 35		73033 Göppingen
	Baubürgermeisterin Eva Noller				
Architekt:					
Datum					
03.05.2024					
gezeichnet	Planbezeichnung:				
gesehen					
Maßstab	Ansicht West				
1:100					
Format	Plan gesamt				
DIN A0					